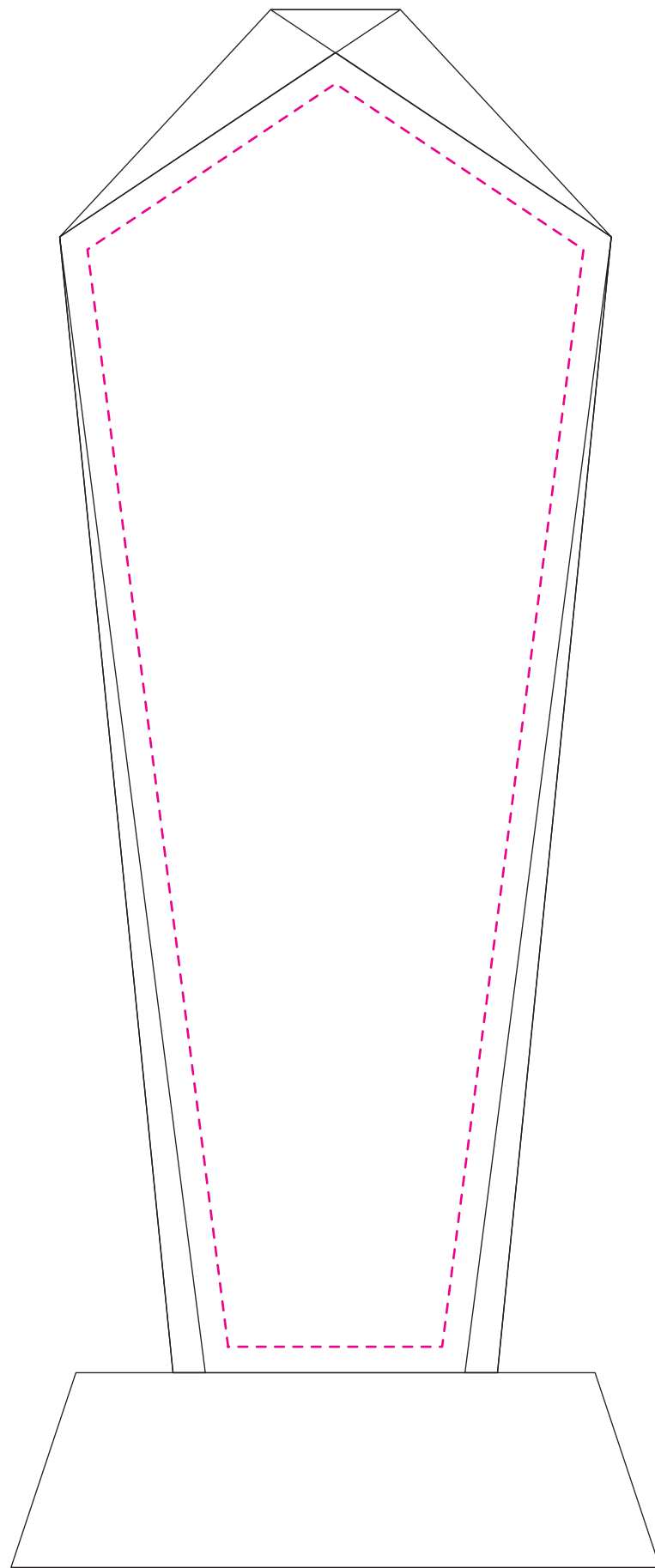
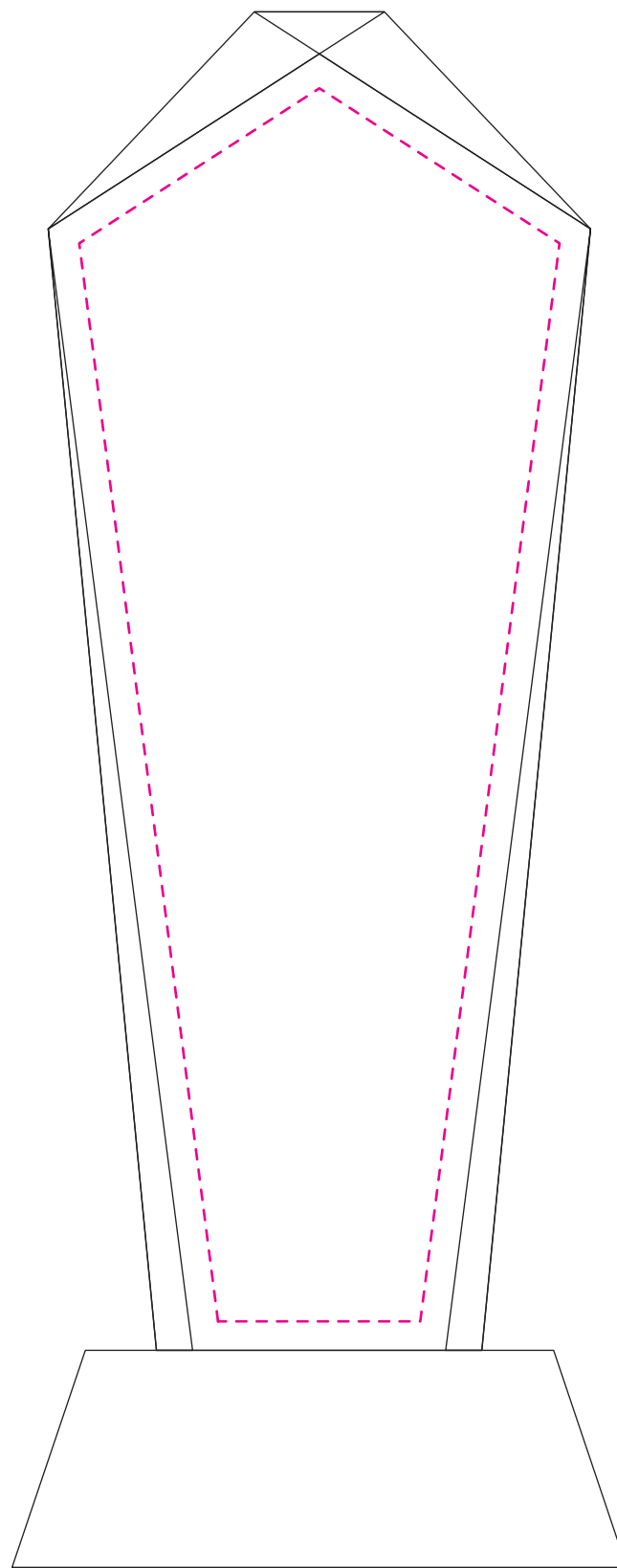


## 加工範囲

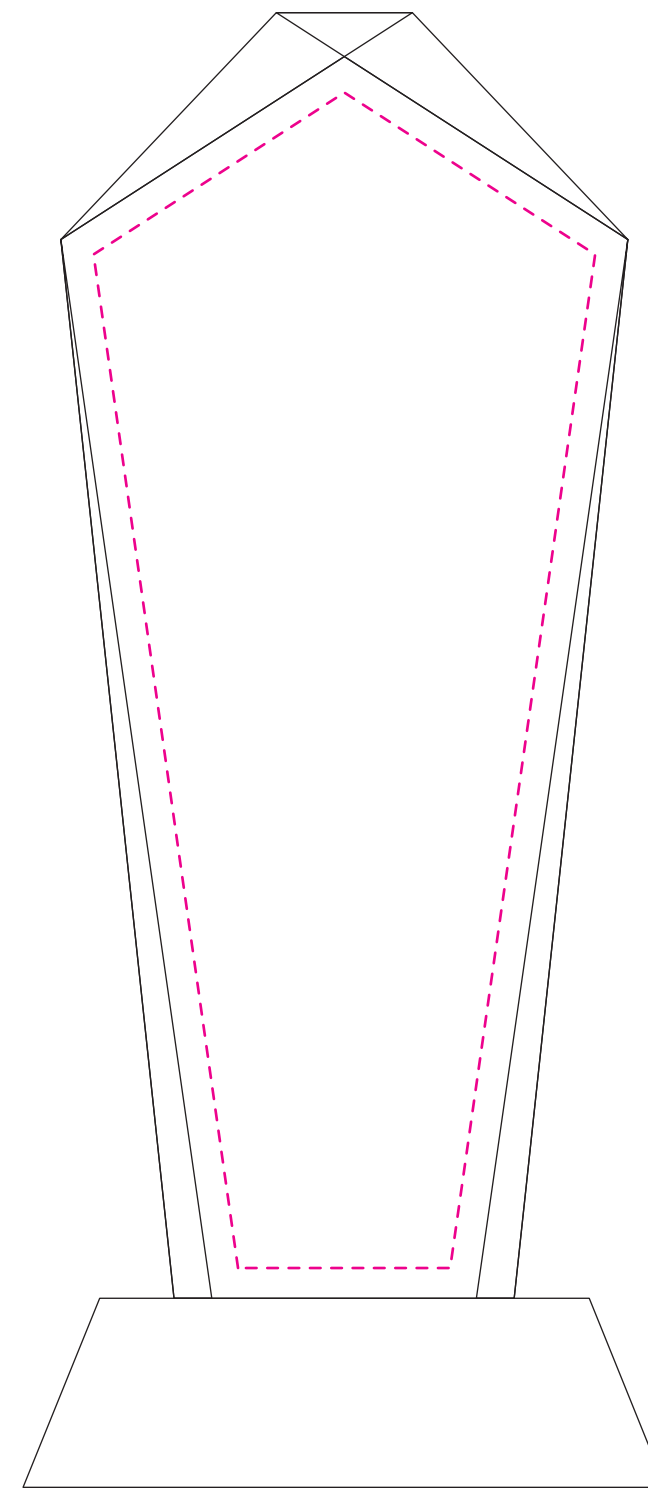
※必ず枠内に名入れ内容を収めて下さい。



PJ305A



PJ305B



PJ305C

- ・名入れしたい内容は「加工範囲」の内側に収めて下さい。
- ・「サンドブラスト加工」や「2Dレーザー加工」ではカラーの表現は出来ませんのでデータを作成する際は■ K100%で着色してください。
- ・小さな図形や文字は加工の際に表現できない恐れがあります。お使いのプリンターで印刷し、表現できる目安としてご確認ください。