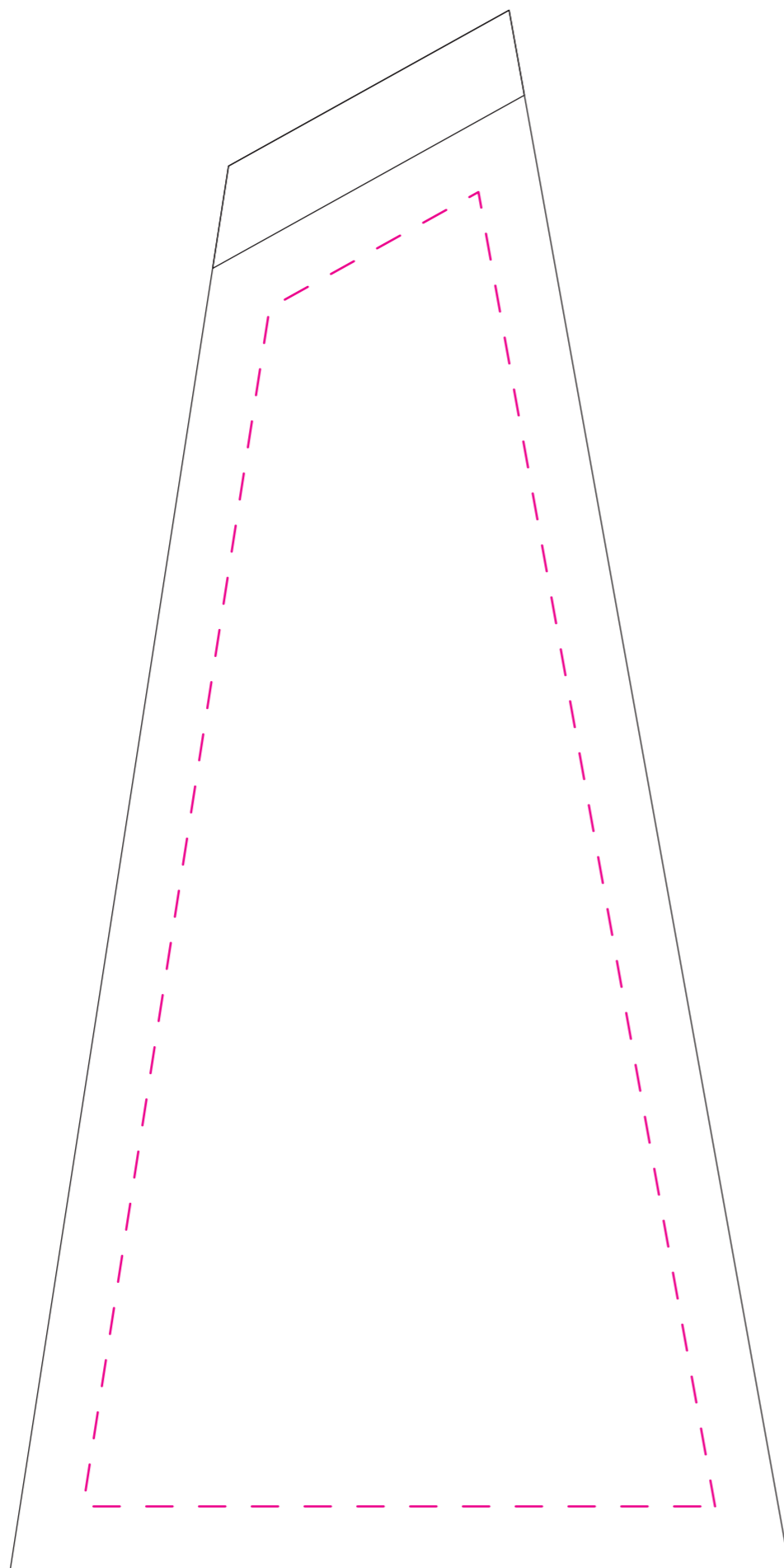


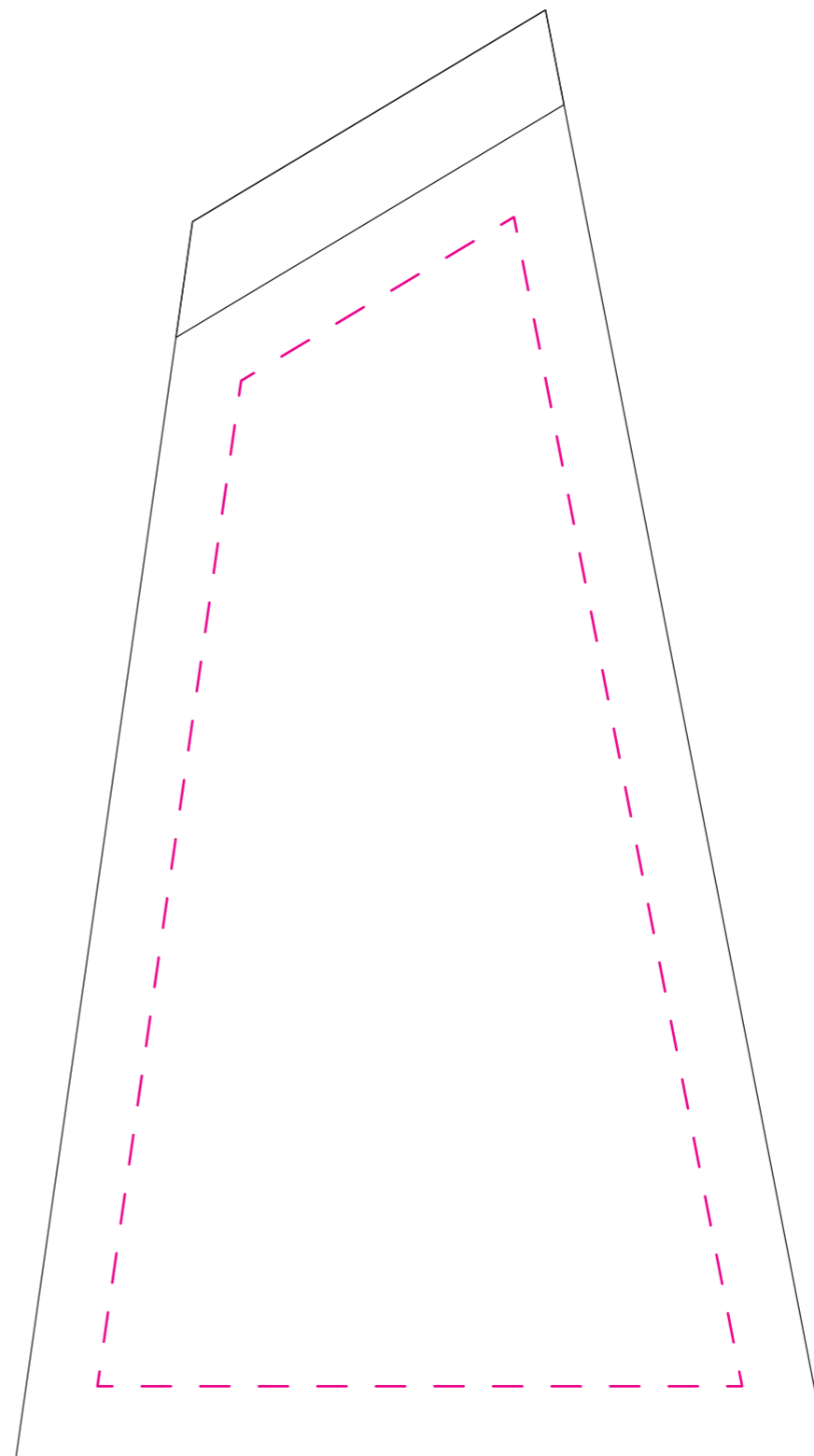
加工範囲

※必ず枠内に名入れ内容を収めて下さい。

- ・名入れしたい内容は「加工範囲」の内側に収めて下さい。
- ・「サンドブラスト加工」や「レーザー加工」ではカラーの表現は出来ませんのでデータを作成する際は■ K100%で着色してください。
- ・小さな図形や文字は加工の際に表現できない恐れがあります。お使いのプリンターで印刷し、表現できる目安としてご確認ください。



LP326A



LP326B